

## **Fiche méthode n°7 :** **Calculer la taille d'un objet à partir d'une échelle.**

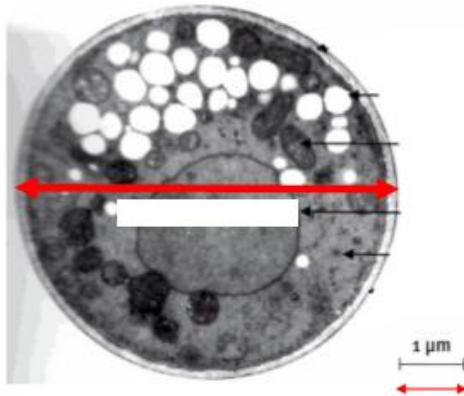
### **But :**

Connaître la taille réelle d'un objet observé sur un document, et qui est rétréci ou agrandi.

### **Comment faire :**

$$\text{Taille réelle} = \frac{\text{Mesure de l'objet sur l'image} \times \text{Valeur de l'échelle}}{\text{Mesure de l'échelle sur l'image}}$$

### **Exemple :**



	Taille sur la photo	Taille réelle
Echelle	0.8 cm	$1 \mu\text{m} = 1 \times 10^{-5} \text{ cm}$
Objet	5 cm	?

On fait un produit en croix pour retrouver la formule expliquée au dessus

$$\text{Taille réelle de l'objet} = (5 \times 1 \times 10^{-5}) / 0.8$$

$$\text{Taille réelle de l'objet} = 6.25 \times 10^{-5} \text{ cm}$$

$$\text{Taille réelle de l'objet} = 6.25 \mu\text{m}$$