

Fiche méthode : Réaliser un schéma

But :

Représenter la réalité de manière simplifiée.

- Il existe deux types de schémas :
 - Le **schéma structural** représente les différents éléments qui constituent quelque chose
 - Le **schéma fonctionnel** représente le fonctionnement de quelque chose : les étapes d'un processus ou les relations qui existent entre différentes choses.

Quelques éléments importants :

- Un schéma doit être simple à comprendre, simple à retenir
- Un schéma doit être coloré et propre (stylo, crayons ou feutres et règle obligatoires)
- Un schéma doit être légendé précisément



Comment faire :

Préparation :

- **Faire la liste**, au brouillon, des éléments indispensables à représenter
- **Réfléchir** :
 - au(x) lien(s) qui unissent ces éléments.
 - aux codes, aux symboles (formes géométriques, lettres, numéros, de couleurs),
 - à la disposition de ces éléments (placer les éléments dans un ordre logique).

Réalisation du schéma :

- **Prévoir** suffisamment de place sur la feuille.
- **Représenter** de façon simple, soignée et logique les différents éléments

Légender :

Dans un schéma structural :

- **Les structures sont à légender sur les côtés** du schéma, toutes **alignées**
- Les flèches de légendes **touchent le dessin** et sont **tracées à la règle**
- Les flèches de légendes **ne se croisent pas** et sont, dans la mesure du possible, **horizontales**.

Dans un schéma fonctionnel :

- Les légendes peuvent être placées dans un encadré sous le schéma
- Si vous devez placer des étapes longues à décrire, placez des numéros sur le schéma, et légendez dans un encart.
- Tous les figurés doivent être légendés

Mettre un titre :

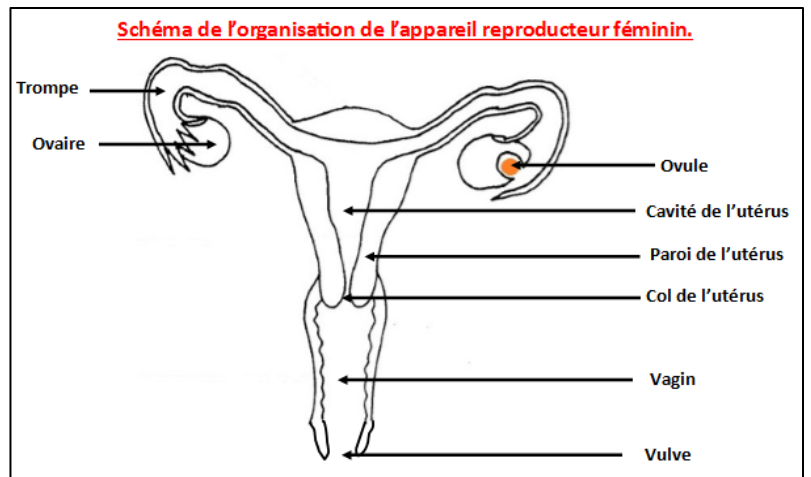
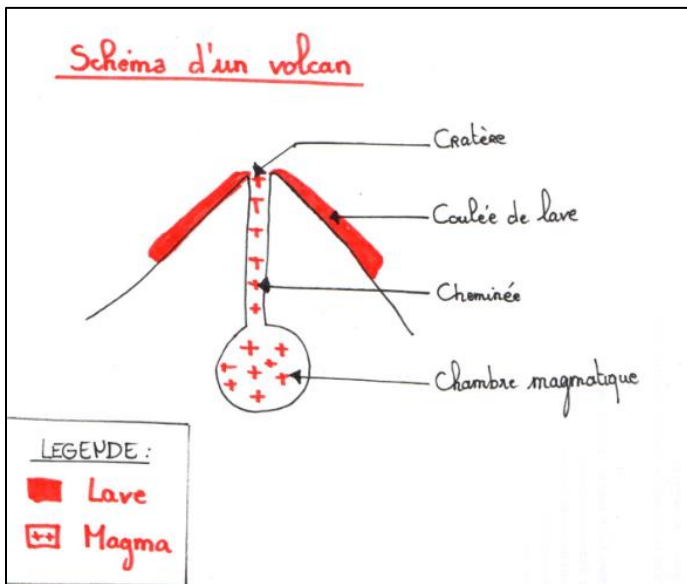
Le titre doit comporter : la **nature du document (ici un schéma)**, et **ce qui est représenté**.

Critères de réussite	Evaluation
Elements indispensables présents et représentés simplement et logiquement afin de répondre au problème	😊😊😊
Relations entre les éléments représentés logiquement afin de répondre au problème	😊😊😊
Légende complète	😊😊😊
Titre : nature du document et données présentées	😊😊😊
Propreté	😊😊😊

Exemples :

Les schémas peuvent être très variés, nous en donnons donc ici quelques exemples mais d'autres formes sont possibles.

SCHEMAS STRUCTURAUX



SCHEMAS FONCTIONNELS

