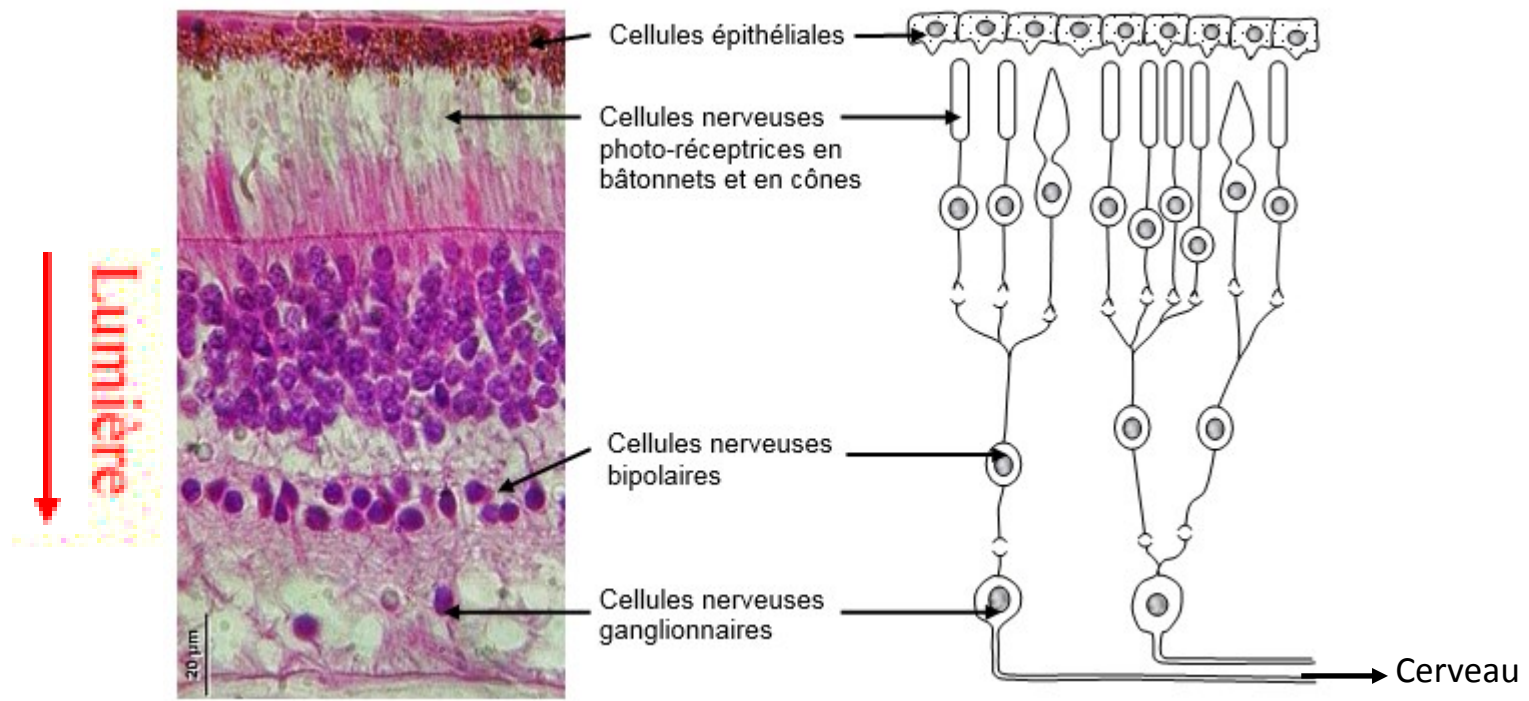
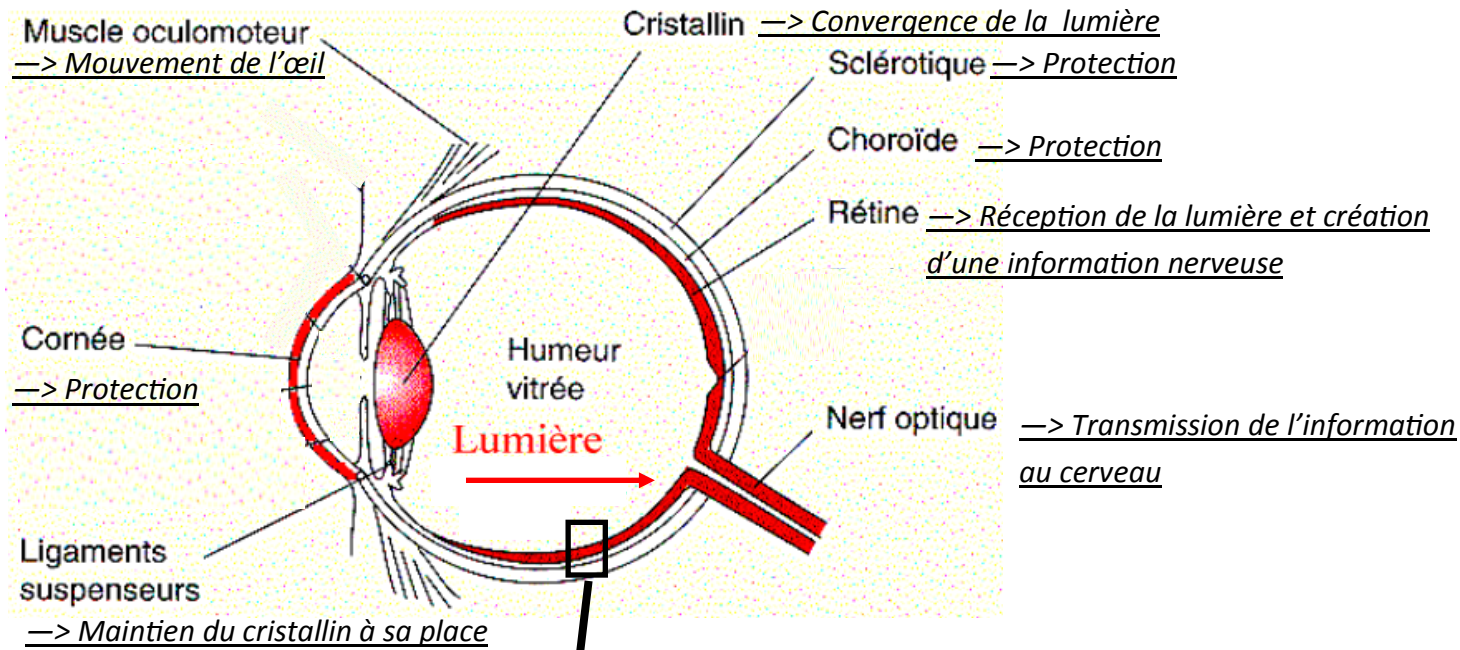
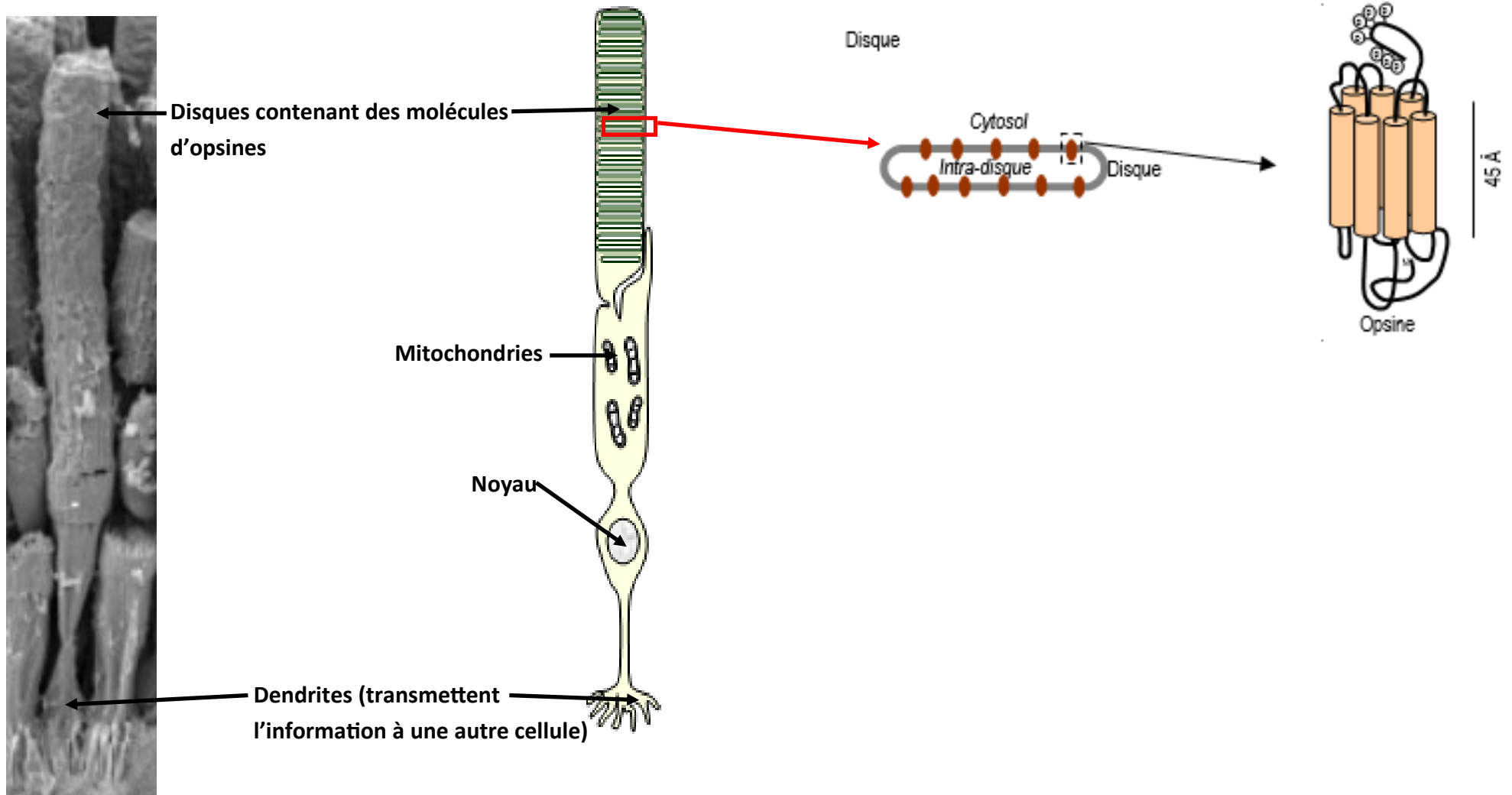


Schéma de différentes structures et différents tissus de l'œil humain ainsi que de leurs fonctions.



Photographie et schéma interprétatif d'un bâtonnet



L'opsine est une molécule qui peut recevoir un photon (particule contenue dans la lumière) et transformer l'énergie contenue dans ce photon en signal électrique.

Ainsi, dès qu'une particule lumineuse arrive sur un bâtonnet, celui-ci émet un signal au cerveau.

Ce signal forme un « point » de l'image, un peu comme un pixel sur ordinateur. Le cerveau récupère les informations venant de tous les bâtonnets et reconstitue l'image qui a été vue par l'œil en assemblant tous les « points » venant de tous les bâtonnets.